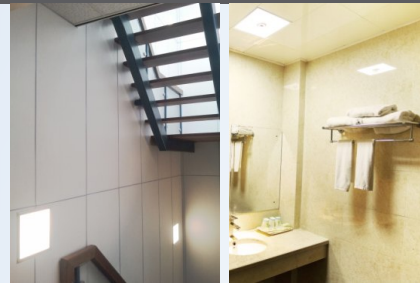


Blueline[®] Plana LED Paneel 30x30cm 1450 lumen 20 watt



- zeer duurzame slanke LED panelen
- inbouw (met klemveren) ,opbouw (14,5mm) en pendelbaar
- 3000K warm wit (andere kleuren optioneel)
- zeer hoge lumen output (optioneel dimbaar)
- standaard geleverd met externe driver
- Plug & Play montage
- 3 jaar garantie



Toepassingen: Plafond verlichting, in wanden, als rail lamp

Blueline® Plana LED Paneel 30x30cm 1450 lumen 20 watt

- Vervanging voor** : Plug & Play montage als inbouw, opbouw of rail montage
- Lichthoek** : 120° graden
- Vermogen** : 17.8 Watt (gemeten lamp gebruik)
- Gebruik** : 20.9Watt (gemeten totaal systeem gebruik)
- Voltage** : 35 Volt DC
- Extra** : Plug & Play systeem en 3M VHB Tape op driver
336 x TW HQ LED's SMD 3528 (low degraation model 5-6lm)
- LED type** : max 98lm/watt 1450 lumen netto opbrengst @ 3000K @ 15-18mA
- Driver** : 500mA DC, IP67 5-20W longlife Rubycon condensators (Japan)
- Powerfactor** : PF 0.97 @ 230V
- Diameter** : 32x32cm - (driver L 125 x B 31 x H 26mm)
- Hoogte paneel** : 15mm maximum
- Front temp** : 24°C (@ roomtemp 20°C_{Ta})
- Frame temp** : 36°C (@ roomtemp 20°C_{Ta}) Driver temp: 32°C (max hotspot 33°C @ 20C_{Ta}).
- Licht kleur** : 3000K (warm wit) andere kleuren op aanvraag
- RA (CRI)** : RA>85
- Licht degradatie** : 0.1% after 1Kh @ 15-18mA
- Levensduur** : 30.000 @ 60°C Tj met 88% lichtbehoud
(economisch)
- Info** : Na veel ontwikkelen en verbeteren kunnen wij nu met trots ons LED paneel aanbieden, dat in vergelijking met andere LED panelen een veel hogere opbrengst haalt bij lagere warmte ontwikkeling (handig bij inbouwen) ook hebben de LED's die wij gebruiken een veel lagere licht terugloop, wat zekerheid betekend, dat u over jaren nog steeds praktisch dezelfde lichtopbrengst heeft uit uw paneel als na de montage.

De Blueline® economy LED lampen zijn altijd voorzien van de beste LED's met zeer lage lichtterugloop.



een aantal reeds gerealiseerde projecten van onze klanten:

- VVE Liften
- Kantoorgebouw Hillegom 2011